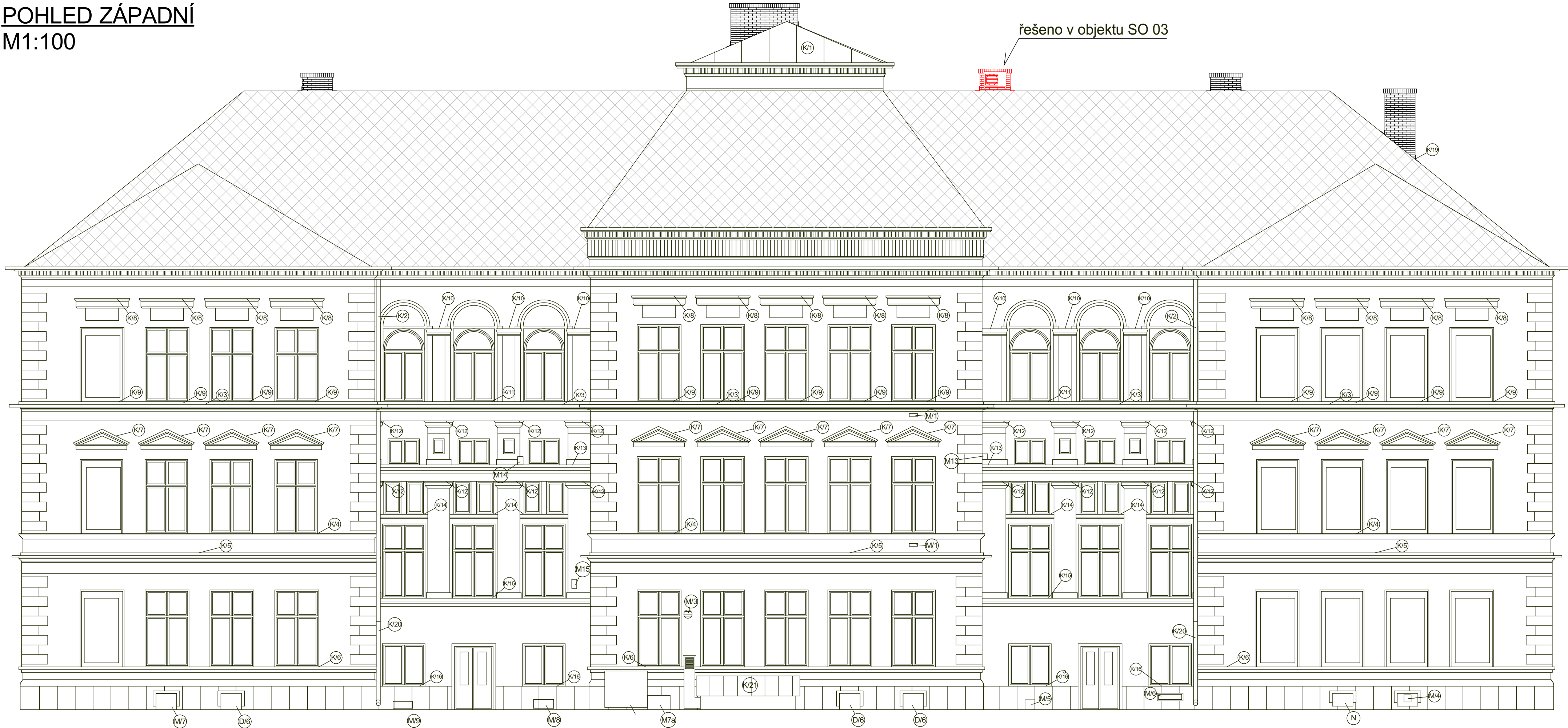



POHLED ZÁPADNÍ  
M1:100



**POZNÁMKA :**

- OPRAVA PÍSKOVCOVÉHO SOKLU
- KOMPLETNÍ OPRAVA FASÁDY, LOKÁLNÍ VÝSPRAVY, OPRAVA ŘÍMS, ŠAMBRÁN, OSTĚNÍ, NADPRAŽÍ, VLASOVÉ TRHLINY, A POD. .... - PODROBNÝ POPIS (TECHNOLOGICKÝ POSTUP, VLASTNOSTI, APLIKACE A TECHNICKÁ SPECIFIKACE MATERIÁLŮ) VIZ TECHNICKÁ ZPRÁVA 1D.1.1.1

 KIP spol. s r.o. LITOMYŠL INŽENÝRSKÁ A PROJEKTOVÁ ČINNOST TOULOVCOVO NÁM.156, 570 01 LITOMYŠL		VEDOUcí ZAKÁZKY ING. PAVLATMEJOVÁ	
STUPEŇ DOKUMENTACE PRO PROVÁDĚNÍ STAVBY A VÝBĚR ZHOTOVITELE		ZODP. PROJEKTANT ING. PAVLATMEJOVÁ	
INVESTOR PARDUBICKÝ KRAJ, KOMENSKÉHO NÁM.125, PARDUBICE 532 11		DATUM 03/2017	
VYPRACOVAL MAREK HURÝCH		MÍSTO STAVBY VYSOKÉ MÝTO	
STAVBA REALIZACE ÚSPOR ENERGIE – GYMNÁZIUM VYSOKÉ MÝTO		ZAK. Č. 2915-63/1	
OBJEKT SO 01 BUDOVA		Č. PŘE 	
VÝKRES POHLED ZÁPADNÍ		MĚRÍTKO 1:100	PROFESE 1D.1.1 ARCHITEKT. STAVEBNÍ ŘEŠENÍ
			Č. VÝKR. 1D.1.1.9